

109 年度上半年 股東會投票情形

因國內股票之電子投票平台以工商憑證驗證始進行電子投票，且本公司已具備分析師評估股東會議案，故自行依據主管機關規範行使基金持有股票之投票表決權，未採用代理研究和代理投票服務。

本公司於行使表決權前對股東會議案(如:併購、董監報酬等)及公司治理(如:薪酬制度合理性)予以評估分析，必要時得於股東會前與經營階層進行瞭解與溝通，秉持客觀且專業角度，盡可能審慎評估，為謀取客戶、受益人及股東之最大利益，非絕對贊成所有議案。

以下為本公司 109 年度上半年投票情形；由於本公司已遵守資訊揭露之相關規定，適時公開必要資訊予客戶或大眾知悉，不便逐公司揭露。

1. 股東會召開家數：

54 家被投資公司召開股東會，其中 53 家依主管機關規範須行使表決權，並以電子投票方式參與。

2. 反對或棄權之投票紀錄：

1) 胡連（股票代碼 6279）董事改選案 - 由於未採用提名制，本公司無法於股東會前完成評估作業，該議案未予投票且相關之董事競業禁止案亦予棄權。

2) 網家（股票代碼 8044）「發行限制員工權利新股案」- 評估即得條件可能對股東利益造成不公，而投以反對票。

公司治理投資量表

公司治理評鑑排名	證券標的數	佔總資產百分比(B)
上市前5%	2	5.18%
上市6%~20%	14	29.51%
上市21%~35%	5	8.58%
上市36%~50%	4	15.65%
上市51%~65%	2	3.97%
上市66%~80%	1	3.25%
上市81%~100%	6	9.80%
上櫃前5%	4	5.93%
上櫃6%~20%	3	9.93%
上櫃21%~35%	2	4.95%
上櫃36%~50%	1	1.53%
上櫃51%~65%	1	1.65%
上櫃66%~80%	0	0.00%
上櫃81%~100%	0	0.00%
總計	45	100.00%

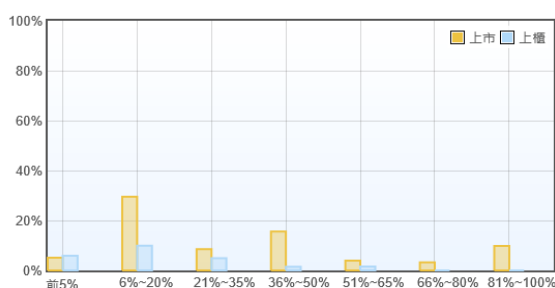


圖1. 投資標的佔資產百分比-依公司治理評鑑結果

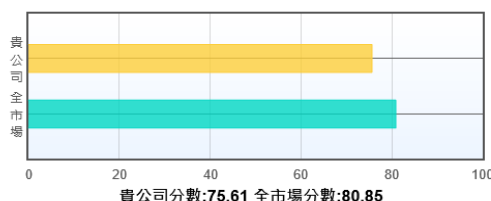


圖2. 與全市場簽署治理守則之機構投資人投資標的評量總分比較圖

說明:

1. 公司治理評鑑等級: 係依證交所與櫃買中心每年公布上市(櫃)公司治理評鑑等級。
2. 證券標的數: 以該年度上半年(1-6月)採用電子投票且有公司治理評鑑排名的公司為範疇, 計算貴公司於股東常會停止過戶日所持有的證券標的數。
3. 佔總資產百分比:

各等級資產/總資產=Σ(該等級持股部位X6月份最後營業日收盤價)/Σ(所有持股部位X6月份最後營業日收盤價)

圖1:

1. 公司治理評鑑等級: 係依證交所與櫃買中心每年公布上市(櫃)公司治理評鑑等級
2. 佔總資產百分比: 各等級資產/總資產=Σ(該等級持股部位X6月份最後營業日收盤價)/Σ(所有持股部位X6月份最後營業日收盤價)

*持股部位: 以該年度各證券標的的股東常會停止過戶時貴公司持股數額

圖2:

1. 貴公司盡職治理評分: Σ(公司治理評鑑各等級之平均分數X各等級佔總資產百分比)
2. 全市場盡職治理評分: Σ(各公司盡職治理評分)/簽署盡職治理守則之公司之家數

投票彙總表

使用電子投票家次:		53		家次		使用電子投票表決權數:		22,524,853 權	
類別	議案	總議案數	投票總權數	贊成		反對		棄權	
				議案數	%	議案數	%	議案數	%
1	營業報告書與財務報告之承認	99	20,932,853	99	100.00%	0	0.00%	0	0.00%
2	盈餘分派或虧損撥補	107	23,340,853	107	100.00%	0	0.00%	0	0.00%
3	章程或作業程序修訂	156	31,821,624	156	100.00%	0	0.00%	0	0.00%
4	董監事選舉	公司家次 (得選舉案數)		43		投票家次 (選舉案數)		43	
5	董監事解任	0	0	0	0.00%	0	0.00%	0	0.00%
6	解除董事競業禁止	49	12,073,087	47	95.91%	0	0.00%	2	4.08%
7	發行限制員工權利新股	3	400,000	2	66.66%	1	33.33%	0	0.00%
8	低於市價發行員工認股權憑證	0	0	0	0.00%	0	0.00%	0	0.00%
9	庫藏股低於實際平均買回價格轉讓員工	0	0	0	0.00%	0	0.00%	0	0.00%
10	公司解散、合併、收購、股份轉換或分割	7	719,000	7	100.00%	0	0.00%	0	0.00%
11	增資(盈餘/資本公積/紅利分派轉增資或現金增資發行新股)	15	2,657,002	15	100.00%	0	0.00%	0	0.00%
12	私募有價證券	3	1,011,000	3	100.00%	0	0.00%	0	0.00%
13	減資/現金減資(彌補虧損或現金退還)	3	480,000	3	100.00%	0	0.00%	0	0.00%
14	行使歸入權	0	0	0	0.00%	0	0.00%	0	0.00%
15	其他	4	450,000	4	100.00%	0	0.00%	0	0.00%